



СЕЛЬСКОЕ ПОСЕЛЕНИЕ
**ВЕРХНЕЕ
САНЧЕЛЕЕВО**
МУНИЦИПАЛЬНОГО РАЙОНА
СТАВРОПОЛЬСКИЙ
САМАРСКОЙ ОБЛАСТИ

Верхнесанчелеевский ВЕСТНИК

6+

№11 (062), 31 мая 2019 г.

ОФИЦИАЛЬНАЯ ПУБЛИКАЦИЯ

АДМИНИСТРАЦИЯ СЕЛЬСКОГО ПОСЕЛЕНИЯ ВЕРХНЕЕ САНЧЕЛЕЕВО МУНИЦИПАЛЬНОГО РАЙОНА СТАВРОПОЛЬСКИЙ САМАРСКОЙ ОБЛАСТИ

ПОСТАНОВЛЕНИЕ № 19 от 13.05.2019 г.

ОБ УТВЕРЖДЕНИИ СХЕМЫ РАЗМЕЩЕНИЯ МЕСТ (ПЛОЩАДОК) НАКОПЛЕНИЯ ТВЕРДЫХ КОММУНАЛЬНЫХ ОТХОДОВ НА ТЕРРИТОРИИ СЕЛЬСКОГО ПОСЕЛЕНИЯ ВЕРХНЕЕ САНЧЕЛЕЕВО МУНИЦИПАЛЬНОГО РАЙОНА СТАВРОПОЛЬСКИЙ САМАРСКОЙ ОБЛАСТИ И РЕЕСТРА МЕСТ (ПЛОЩАДОК) НАКОПЛЕНИЯ ТВЕРДЫХ КОММУНАЛЬНЫХ ОТХОДОВ НА ТЕРРИТОРИИ СЕЛЬСКОГО ПОСЕЛЕНИЯ ВЕРХНЕЕ САНЧЕЛЕЕВО МУНИЦИПАЛЬНОГО РАЙОНА СТАВРОПОЛЬСКИЙ САМАРСКОЙ ОБЛАСТИ

Руководствуясь Федеральным законом от 06.10.2003 № 131-ФЗ «Об общих принципах организации местного самоуправления в Российской Федерации», в соответствии с пунктом 4 статьи 13.4 Федерального закона от 24.06.1998 № 89-ФЗ «Об отходах производства и потребления», Правилами

обустройства мест (площадок) накопления твердых коммунальных отходов и ведения их реестра, утвержденных постановлением Правительства Российской Федерации от 31.08.2018 № 1039, администрация сельского поселения Верхнее Санчелеево П О С Т А Н О В Л Я Е Т:

1. Утвердить схему размещения мест (площадок) накопления твердых коммунальных отходов на территории сельского поселения Верхнее Санчелеево муниципального района Ставропольский Самарской области (Приложение №1).
2. Утвердить реестр мест (площадок) накопления твердых коммунальных отходов на территории сельского поселения Верхнее Санчелеево муниципального района Ставропольский Самарской области (Приложение №2).
3. Настоящее постановление подлежит официальному опубликованию в газете «Верхнесанчелеевский Вестник» и на официальном сайте администрации сельского поселения Верхнее Санчелеево в сети Интернет <http://v.sanchel'eevo.stavrsp.ru>.
4. Контроль за исполнением настоящего постановления оставляю за собой.

Глава сельского поселения Верхнее Санчелеево П.В. Чапурин

Приложение № 1 к Постановлению № 19 от 13.05.2019 г.

Схема размещения места (площадки) накопления твердых коммунальных отходов на земельном участке/объекте капитального строительства (выбрать вид объекта, на котором будет располагаться место (площадка))

по адресу: Самарская область, Ставропольский район, сельское поселение Верхнее Санчелеево, село Верхнее Санчелеево, улица Ведяшева, 52/1.
с кадастровым номером (кварталом)

(указывается кадастровый номер земельного участка или объекта капитального строительства при его наличии)



Схема размещения места (площадки) накопления твердых коммунальных отходов на земельном участке/объекте капитального строительства (выбрать вид объекта, на котором будет располагаться место (площадка))

по адресу: Самарская область, Ставропольский район, сельское поселение Верхнее Санчелеево, село Верхнее Санчелеево, улица Ведяшева, 25
с кадастровым номером (кварталом)

(указывается кадастровый номер земельного участка или объекта капитального строительства при его наличии)

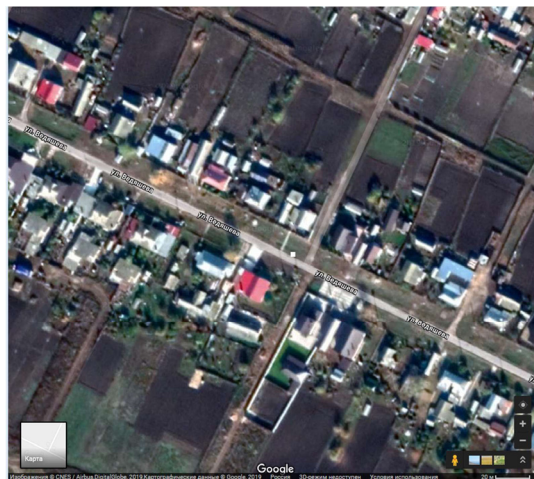


Схема размещения места (площадки) накопления твердых коммунальных отходов на земельном участке/объекте капитального строительства (выбрать вид объекта, на котором будет располагаться место (площадка))

по адресу: Самарская область, Ставропольский район, сельское поселение Верхнее Санчелеево, село Верхнее Санчелеево, ул. Ведяшева, 14

с кадастровым номером (кварталом)

(указывается кадастровый номер земельного участка или объекта капитального строительства при его наличии)

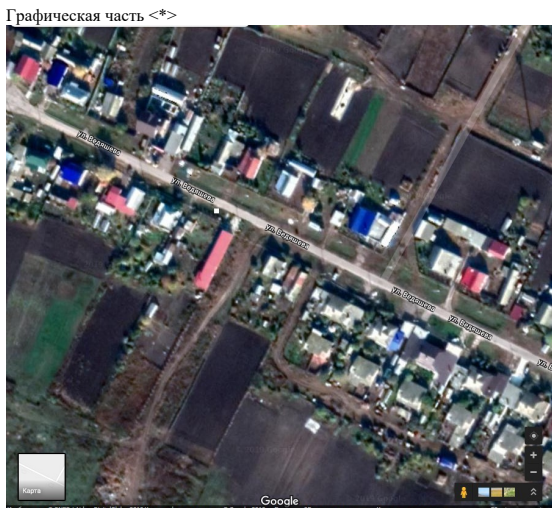
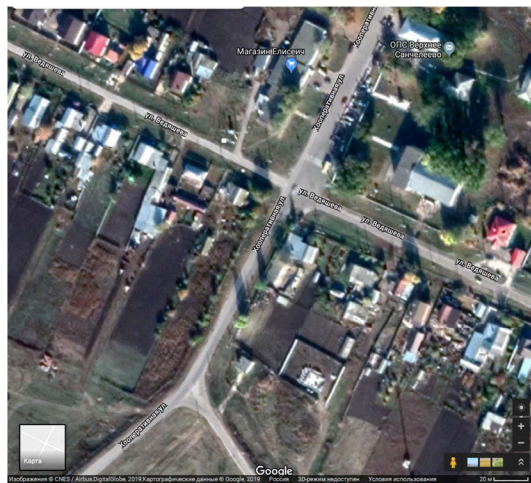


Схема размещения места (площадки) накопления твердых коммунальных отходов на земельном участке/объекте капитального строительства (выбрать вид объекта, на котором будет располагаться место (площадка))

по адресу: Самарская область, Ставропольский район, сельское поселение Верхнее Санчелеево, село Верхнее Санчелеево, улица Ведяшева, 43
с кадастровым номером (кварталом)

(указывается кадастровый номер земельного участка или объекта капитального строительства при его наличии)



Графическая часть <*>

Схема размещения места (площадки) накопления твердых коммунальных отходов на земельном участке/объекте капитального строительства (выбрать вид объекта, на котором будет располагаться место (площадка)) по адресу: Самарская область, Ставропольский район, сельское поселение Верхнее Санчелеево, село Верхнее Санчелеево, улица Ведяшева,80 с кадастровым номером (кварталом) _____ (указывается кадастровый номер земельного участка или объекта капитального строительства при его наличии)

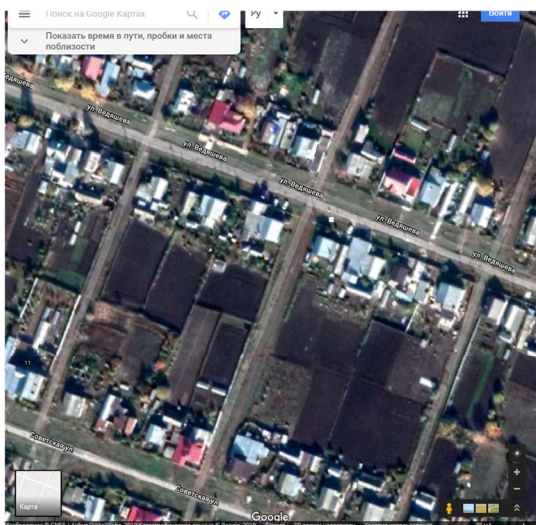


Схема размещения места (площадки) накопления твердых коммунальных отходов на земельном участке/объекте капитального строительства (выбрать вид объекта, на котором будет располагаться место (площадка)) по адресу: Самарская область, Ставропольский район, сельское поселение Верхнее Санчелеево, село Верхнее Санчелеево, улица Ведяшева, 123 с кадастровым номером (кварталом) _____ (указывается кадастровый номер земельного участка или объекта капитального строительства при его наличии)



Схема размещения места (площадки) накопления твердых коммунальных отходов на земельном участке/объекте капитального строительства (выбрать вид объекта, на котором будет располагаться место (площадка)) по адресу: Самарская область, Ставропольский район, сельское поселение Верхнее Санчелеево, село Верхнее Санчелеево, улица Ведяшева, 93 с кадастровым номером (кварталом) _____ (указывается кадастровый номер земельного участка или объекта капитального строительства при его наличии)

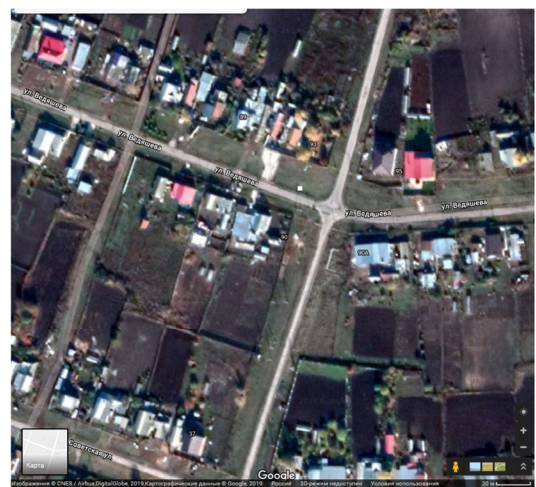


Схема размещения места (площадки) накопления твердых коммунальных отходов на земельном участке/объекте капитального строительства (выбрать вид объекта, на котором будет располагаться место (площадка)) по адресу: Самарская область, Ставропольский район, сельское поселение Верхнее Санчелеево, село Верхнее Санчелеево, ул. Вечканова, 15 с кадастровым номером (кварталом) _____ (указывается кадастровый номер земельного участка или объекта капитального строительства при его наличии)

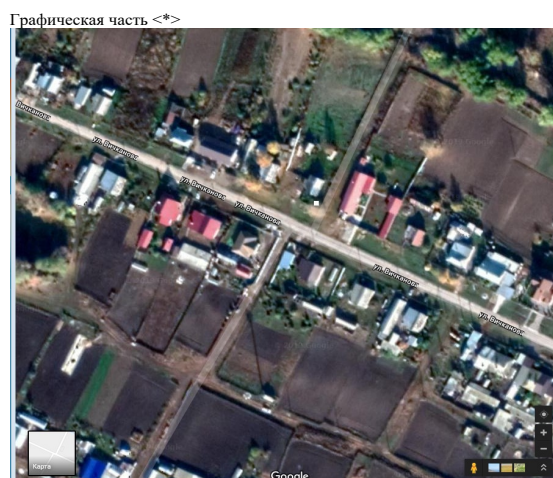


Схема размещения места (площадки) накопления твердых коммунальных отходов на земельном участке/объекте капитального строительства (выбрать вид объекта, на котором будет располагаться место (площадка)) по адресу: Самарская область, Ставропольский район, сельское поселение Верхнее Санчелеево, село Верхнее Санчелеево, улица Ведяшева, 100 с кадастровым номером (кварталом) _____ (указывается кадастровый номер земельного участка или объекта капитального строительства при его наличии)

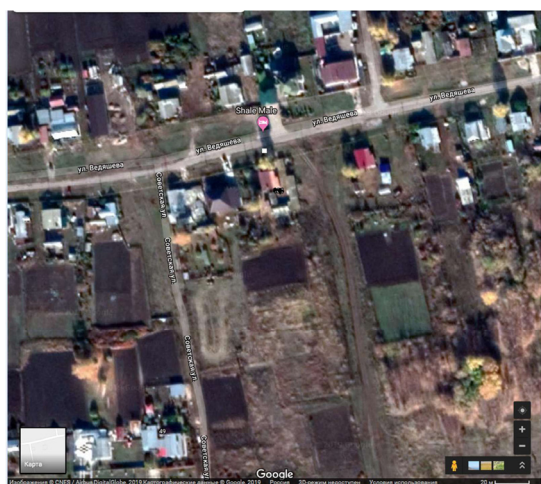


Схема размещения места (площадки) накопления твердых коммунальных отходов на земельном участке/объекте капитального строительства (выбрать вид объекта, на котором будет располагаться место (площадка)) по адресу: Самарская область, Ставропольский район, сельское поселение Верхнее Санчелеево, село Верхнее Санчелеево, ул. Вечканова, 53 с кадастровым номером (кварталом) _____ (указывается кадастровый номер земельного участка или объекта капитального строительства при его наличии)

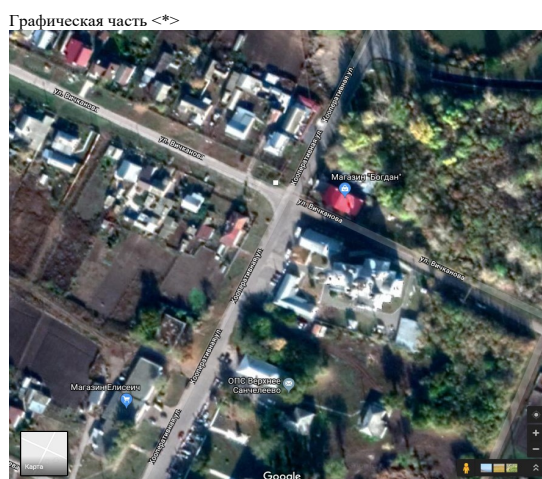


Схема размещения места (площадки) накопления твердых коммунальных отходов на земельном участке/объекте капитального строительства (выбрать вид объекта, на котором будет располагаться место (площадка)) по адресу: Самарская область, Ставропольский район, сельское поселение Верхнее Санчелеево, село Верхнее Санчелеево, ул. Вечканова, 55 с кадастровым номером (кварталом) _____ (указывается кадастровый номер земельного участка или объекта капитального строительства при его наличии)

Схема размещения места (площадки) накопления твердых коммунальных отходов на земельном участке/объекте капитального строительства (выбрать вид объекта, на котором будет располагаться место (площадка)) по адресу: Самарская область, Ставропольский район, сельское поселение Верхнее Санчелеево, село Верхнее Санчелеево, ул. Вечканова, 99 с кадастровым номером (кварталом) _____ (указывается кадастровый номер земельного участка или объекта капитального строительства при его наличии)

Графическая часть <*>



Графическая часть <*>

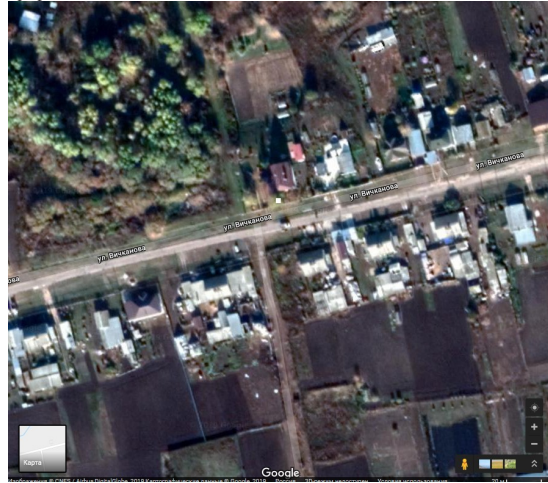


Схема размещения места (площадки) накопления твердых коммунальных отходов на земельном участке/объекте капитального строительства (выбрать вид объекта, на котором будет располагаться место (площадка)) по адресу: Самарская область, Ставропольский район, сельское поселение Верхнее Санчелеево, село Верхнее Санчелеево, ул. Вечканова, 83 с кадастровым номером (кварталом) _____ (указывается кадастровый номер земельного участка или объекта капитального строительства при его наличии)

Схема размещения места (площадки) накопления твердых коммунальных отходов на земельном участке/объекте капитального строительства (выбрать вид объекта, на котором будет располагаться место (площадка)) по адресу: Самарская область, Ставропольский район, сельское поселение Верхнее Санчелеево, село Верхнее Санчелеево, ул. Вечканова, 111 с кадастровым номером (кварталом) _____ (указывается кадастровый номер земельного участка или объекта капитального строительства при его наличии)

Графическая часть <*>



Графическая часть <*>



Схема размещения места (площадки) накопления твердых коммунальных отходов на земельном участке/объекте капитального строительства (выбрать вид объекта, на котором будет располагаться место (площадка)) по адресу: Самарская область, Ставропольский район, сельское поселение Верхнее Санчелеево, село Верхнее Санчелеево, ул. Вечканова, 94 с кадастровым номером (кварталом) _____ (указывается кадастровый номер земельного участка или объекта капитального строительства при его наличии)

Схема размещения места (площадки) накопления твердых коммунальных отходов на земельном участке/объекте капитального строительства (выбрать вид объекта, на котором будет располагаться место (площадка)) по адресу: Самарская область, Ставропольский район, сельское поселение Верхнее Санчелеево, село Верхнее Санчелеево, ул. Кооперативная, 6 с кадастровым номером (кварталом) _____ (указывается кадастровый номер земельного участка или объекта капитального строительства при его наличии)

Графическая часть <*>



Графическая часть <*>



Схема размещения места (площадки) накопления твердых коммунальных отходов на земельном участке/объекте капитального строительства (выбрать вид объекта, на котором будет располагаться место (площадка)) по адресу: Самарская область, Ставропольский район, село Верхнее Санчелеево, улица Кооперативная, 2 с кадастровым номером (кварталом) _____ (указывается кадастровый номер земельного участка или объекта капитального строительства при его наличии)

Графическая часть <*>



Схема размещения места (площадки) накопления твердых коммунальных отходов на земельном участке/объекте капитального строительства (выбрать вид объекта, на котором будет располагаться место (площадка)) по адресу: Самарская область, Ставропольский район, сельское поселение Верхнее Санчелеево, село Лопатино, перекресток ул.Мира — ул.Набережная с кадастровым номером (кварталом) _____ (указывается кадастровый номер земельного участка или объекта капитального строительства при его наличии)

Графическая часть <*>

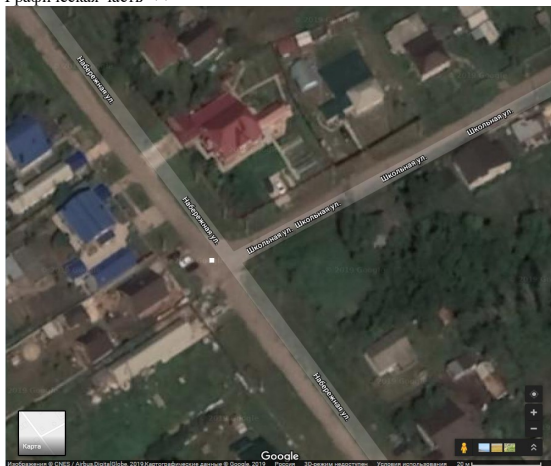


Схема размещения места (площадки) накопления твердых коммунальных отходов на земельном участке/объекте капитального строительства (выбрать вид объекта, на котором будет располагаться место (площадка)) по адресу: Самарская область, Ставропольский район, сельское поселение Верхнее Санчелеево, село Лопатино, перекресток ул.Мира — ул. Полевая с кадастровым номером (кварталом) _____ (указывается кадастровый номер земельного участка или объекта капитального строительства при его наличии)

Графическая часть <*>

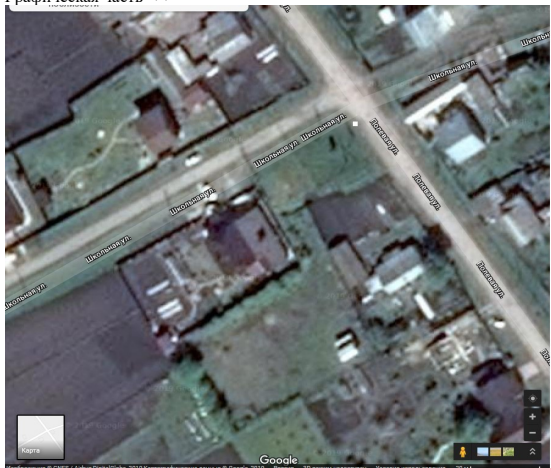


Схема размещения места (площадки) накопления твердых коммунальных отходов на земельном участке/объекте капитального строительства (выбрать вид объекта, на котором будет располагаться место (площадка)) по адресу: Самарская область, Ставропольский район, сельское поселение Верхнее Санчелеево, село Лопатино, перекресток ул.Мира — ул. Советская с кадастровым номером (кварталом) _____ (указывается кадастровый номер земельного участка или объекта капитального строительства при его наличии)

Графическая часть <*>

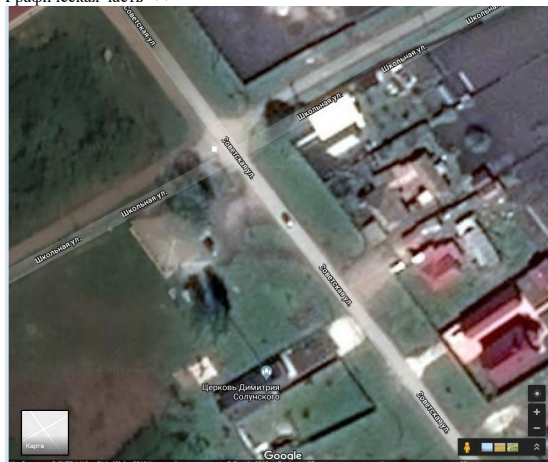


Схема размещения места (площадки) накопления твердых коммунальных отходов на земельном участке/объекте капитального строительства (выбрать вид объекта, на котором будет располагаться место (площадка)) по адресу: Самарская область, Ставропольский район, сельское поселение Верхнее Санчелеево, село Лопатино, ул.Набережная, 60 с кадастровым номером (кварталом) _____ (указывается кадастровый номер земельного участка или объекта капитального строительства при его наличии)

Графическая часть <*>

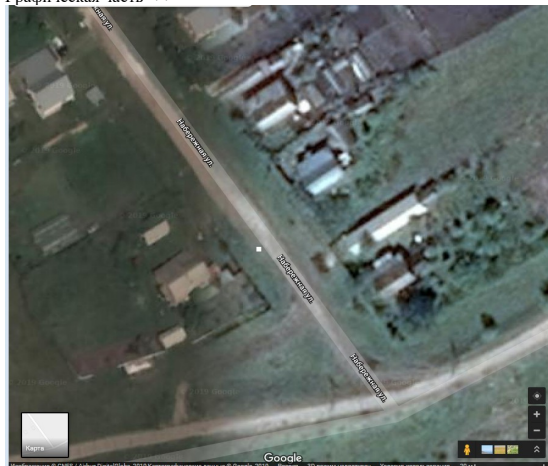


Схема размещения места (площадки) накопления твердых коммунальных отходов на земельном участке/объекте капитального строительства (выбрать вид объекта, на котором будет располагаться место (площадка)) по адресу: Самарская область, Ставропольский район, сельское поселение Верхнее Санчелеево, село Лопатино, ул. Полевая, 1 с кадастровым номером (кварталом) _____ (указывается кадастровый номер земельного участка или объекта капитального строительства при его наличии)

Графическая часть <*>



Схема размещения места (площадки) накопления твердых коммунальных отходов на земельном участке/объекте капитального строительства
(выбрать вид объекта, на котором будет располагаться место (площадка))
по адресу: Самарская область, Ставропольский район, сельское поселение Верхнее Санчелеево, село Лопатино, ул. Полевая, 8 с кадастровым номером (кварталом)
(указывается кадастровый номер земельного участка или объекта капитального строительства при его наличии)

Графическая часть <*>



Схема размещения места (площадки) накопления твердых коммунальных отходов на земельном участке/объекте капитального строительства
(выбрать вид объекта, на котором будет располагаться место (площадка))
по адресу: Самарская область, Ставропольский район, сельское поселение Верхнее Санчелеево, село Лопатино, ул. Полевая, 2 с кадастровым номером (кварталом)
(указывается кадастровый номер земельного участка или объекта капитального строительства при его наличии)

Графическая часть <*>

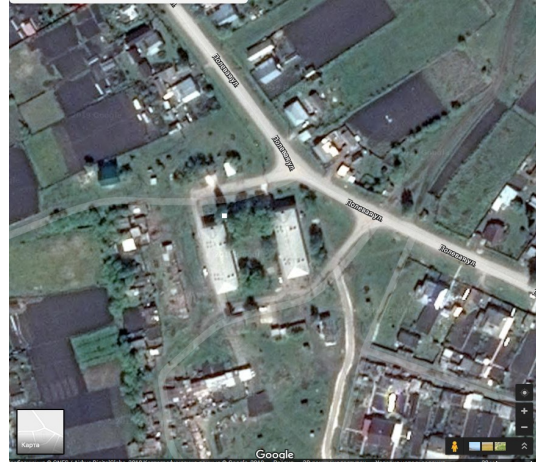


Схема размещения места (площадки) накопления твердых коммунальных отходов на земельном участке/объекте капитального строительства
(выбрать вид объекта, на котором будет располагаться место (площадка))
по адресу: Самарская область, Ставропольский район, сельское поселение Верхнее Санчелеево, село Лопатино, ул.Полевая, 18 с кадастровым номером (кварталом)
(указывается кадастровый номер земельного участка или объекта капитального строительства при его наличии)

Графическая часть <*>

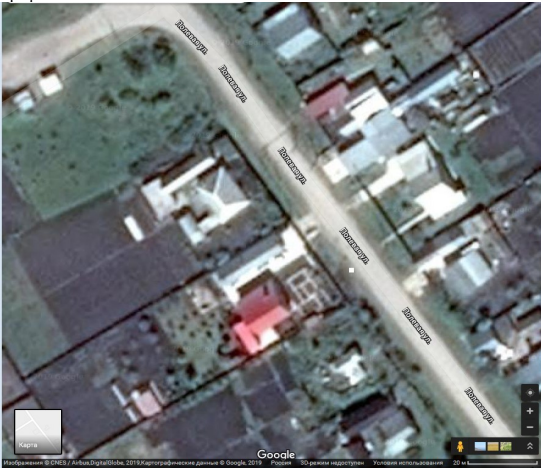


Схема размещения места (площадки) накопления твердых коммунальных отходов на земельном участке/объекте капитального строительства
(выбрать вид объекта, на котором будет располагаться место (площадка))
по адресу: Самарская область, Ставропольский район, сельское поселение Верхнее Санчелеево, село Лопатино, перекресток ул. Садовая- ул.Полевая с кадастровым номером (кварталом)
(указывается кадастровый номер земельного участка или объекта капитального строительства при его наличии)

Графическая часть <*>

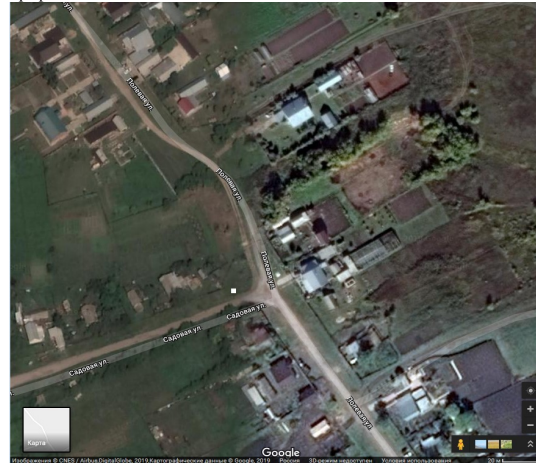


Схема размещения места (площадки) накопления твердых коммунальных отходов на земельном участке/объекте капитального строительства
(выбрать вид объекта, на котором будет располагаться место (площадка))
по адресу: Самарская область, Ставропольский район, сельское поселение Верхнее Санчелеево, село Лопатино, ул. Полевая, 69 с кадастровым номером (кварталом)
(указывается кадастровый номер земельного участка или объекта капитального строительства при его наличии)

Графическая часть <*>

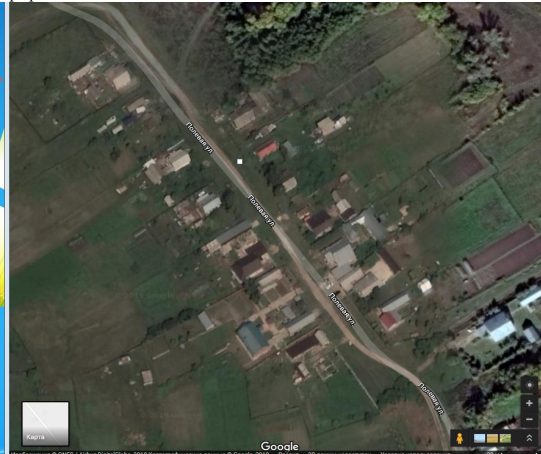


Схема размещения места (площадки) накопления твердых коммунальных отходов на земельном участке/объекте капитального строительства
(выбрать вид объекта, на котором будет располагаться место (площадка))
по адресу: Самарская область, Ставропольский район, сельское поселение Верхнее Санчелеево, село Лопатино, перекресток ул. Садовая- ул.Советская с кадастровым номером (кварталом)
(указывается кадастровый номер земельного участка или объекта капитального строительства при его наличии)

Графическая часть <*>



Схема размещения места (площадки) накопления твердых коммунальных отходов на земельном участке/объекте капитального строительства (выбрать вид объекта, на котором будет располагаться место (площадка)) по адресу: Самарская область, Ставропольский район, сельское поселение Верхнее Санчелеево, село Лопатино, перекресток ул. Садовая- ул.Набережная с кадастровым номером (кварталом) _____ (указывается кадастровый номер земельного участка или объекта капитального строительства при его наличии)

Графическая часть <=>

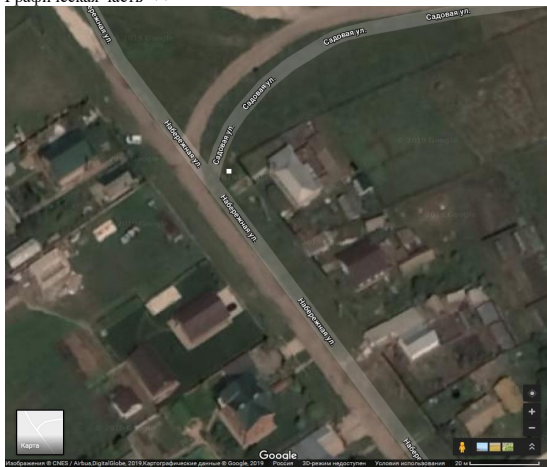


Схема размещения места (площадки) накопления твердых коммунальных отходов на земельном участке/объекте капитального строительства (выбрать вид объекта, на котором будет располагаться место (площадка)) по адресу: Самарская область, Ставропольский район, сельское поселение Верхнее Санчелеево, село Лопатино, ул. Советская, 2 с кадастровым номером (кварталом) _____ (указывается кадастровый номер земельного участка или объекта капитального строительства при его наличии)

Графическая часть <=>



Схема размещения места (площадки) накопления твердых коммунальных отходов на земельном участке/объекте капитального строительства (выбрать вид объекта, на котором будет располагаться место (площадка)) по адресу: Самарская область, Ставропольский район, сельское поселение Верхнее Санчелеево, село Лопатино, ул.Советская, 16 с кадастровым номером (кварталом) _____ (указывается кадастровый номер земельного участка или объекта капитального строительства при его наличии)

Графическая часть <=>



Схема размещения места (площадки) накопления твердых коммунальных отходов на земельном участке/объекте капитального строительства (выбрать вид объекта, на котором будет располагаться место (площадка)) по адресу: Самарская область, Ставропольский район, сельское поселение Верхнее Санчелеево., село Верхнее Санчелеево, улица Луговая, 21. с кадастровым номером (кварталом) _____ (указывается кадастровый номер земельного участка или объекта капитального строительства при его наличии)

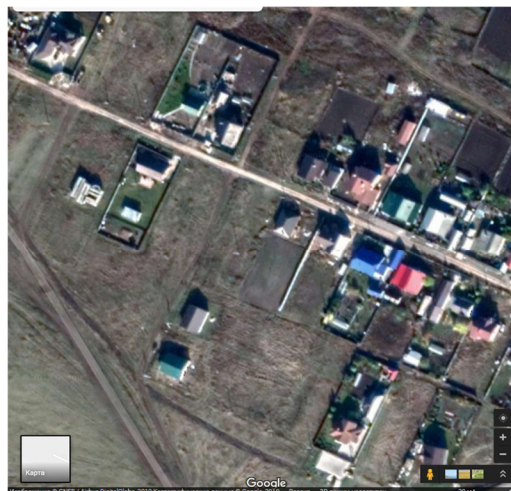


Схема размещения места (площадки) накопления твердых коммунальных отходов на земельном участке/объекте капитального строительства (выбрать вид объекта, на котором будет располагаться место (площадка)) по адресу: Самарская область, Ставропольский район, сельское поселение Верхнее Санчелеево, село Верхнее Санчелеево, ул. Макарова, 15 с кадастровым номером (кварталом) _____ (указывается кадастровый номер земельного участка или объекта капитального строительства при его наличии)

Графическая часть <=>

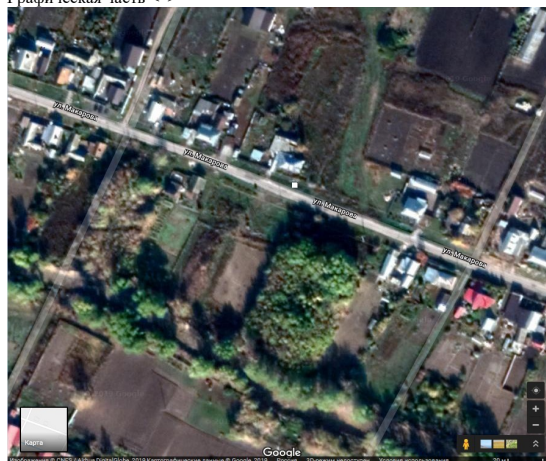


Схема размещения места (площадки) накопления твердых коммунальных отходов на земельном участке/объекте капитального строительства (выбрать вид объекта, на котором будет располагаться место (площадка)) по адресу: Самарская область, Ставропольский район, сельское поселение Верхнее Санчелеево, село Верхнее Санчелеево, ул. Макарова, 37 с кадастровым номером (кварталом) _____ (указывается кадастровый номер земельного участка или объекта капитального строительства при его наличии)

Графическая часть <=>

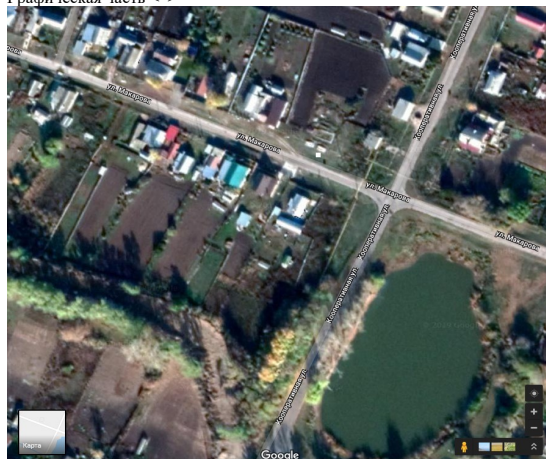


Схема размещения места (площадки) накопления твердых коммунальных отходов на земельном участке/объекте капитального строительства (выбрать вид объекта, на котором будет располагаться место (площадка)) по адресу: Самарская область, Ставропольский район, сельское поселение Верхнее Санчелеево, село Верхнее Санчелеево, ул. Макарова, 39А с кадастровым номером (кварталом) _____ (указывается кадастровый номер земельного участка или объекта капитального строительства при его наличии)

Схема размещения места (площадки) накопления твердых коммунальных отходов на земельном участке/объекте капитального строительства (выбрать вид объекта, на котором будет располагаться место (площадка)) по адресу: Самарская область, Ставропольский район, село Верхнее Санчелеево, улица Макарова, 42 с кадастровым номером (кварталом) _____ (указывается кадастровый номер земельного участка или объекта капитального строительства при его наличии)

Графическая часть <=>

Графическая часть <=>



Схема размещения места (площадки) накопления твердых коммунальных отходов на земельном участке/объекте капитального строительства (выбрать вид объекта, на котором будет располагаться место (площадка)) по адресу: Самарская область, Ставропольский район, сельское поселение Верхнее Санчелеево, село Верхнее Санчелеево, ул. Макарова, 55 с кадастровым номером (кварталом) _____ (указывается кадастровый номер земельного участка или объекта капитального строительства при его наличии)

Схема размещения места (площадки) накопления твердых коммунальных отходов на земельном участке/объекте капитального строительства (выбрать вид объекта, на котором будет располагаться место (площадка)) по адресу: Самарская область, Ставропольский район, сельское поселение Верхнее Санчелеево, село Верхнее Санчелеево, ул. Макарова, 75 с кадастровым номером (кварталом) _____ (указывается кадастровый номер земельного участка или объекта капитального строительства при его наличии)

Графическая часть <=>

Графическая часть <=>



Схема размещения места (площадки) накопления твердых коммунальных отходов на земельном участке/объекте капитального строительства (выбрать вид объекта, на котором будет располагаться место (площадка)) по адресу: Самарская область, Ставропольский район, село Верхнее Санчелеево, улица Макарова, 36 с кадастровым номером (кварталом) _____ (указывается кадастровый номер земельного участка или объекта капитального строительства при его наличии)

Схема размещения места (площадки) накопления твердых коммунальных отходов на земельном участке/объекте капитального строительства (выбрать вид объекта, на котором будет располагаться место (площадка)) по адресу: Самарская область, Ставропольский район, сельское поселение Верхнее Санчелеево, село Верхнее Санчелеево, ул. Мира, 1 с кадастровым номером (кварталом) _____ (указывается кадастровый номер земельного участка или объекта капитального строительства при его наличии)

Графическая часть <=>

Графическая часть <=>

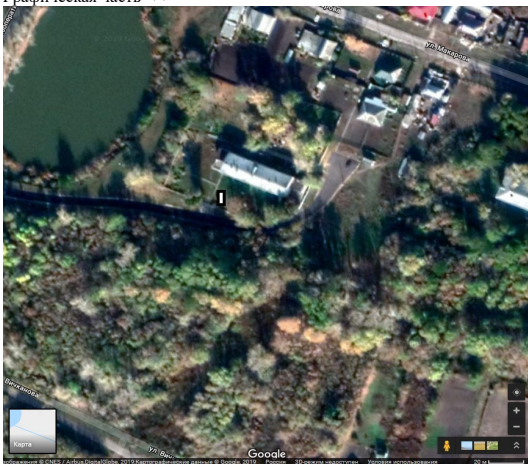


Схема размещения места (площадки) накопления твердых коммунальных отходов на земельном участке/объекте капитального строительства (выбрать вид объекта, на котором будет располагаться место (площадка)) по адресу: Самарская область, Ставропольский район, сельское поселение Верхнее Санчелеево, село Верхнее Санчелеево, ул. Мира, 25 с кадастровым номером (кварталом) _____ (указывается кадастровый номер земельного участка или объекта капитального строительства при его наличии)

Графическая часть <=>

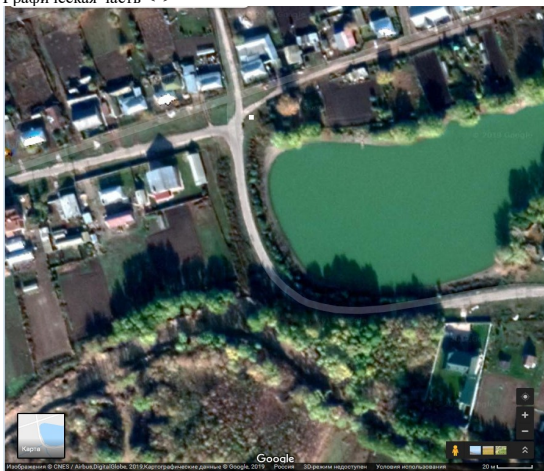


Схема размещения места (площадки) накопления твердых коммунальных отходов на земельном участке/объекте капитального строительства (выбрать вид объекта, на котором будет располагаться место (площадка)) по адресу: Самарская область, Ставропольский район, сельское поселение Верхнее Санчелеево, село Верхнее Санчелеево, ул. Полевая, 9 с кадастровым номером (кварталом) _____ (указывается кадастровый номер земельного участка или объекта капитального строительства при его наличии)

Графическая часть <=>

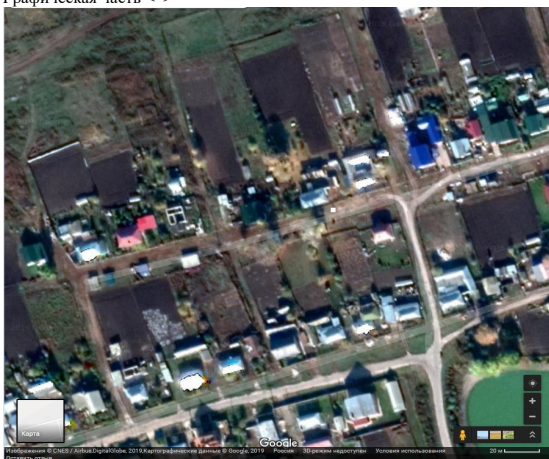


Схема размещения места (площадки) накопления твердых коммунальных отходов на земельном участке/объекте капитального строительства (выбрать вид объекта, на котором будет располагаться место (площадка)) по адресу: Самарская область, Ставропольский район, сельское поселение Верхнее Санчелеево, село Верхнее Санчелеево, ул. Полевая, 21 с кадастровым номером (кварталом) _____ (указывается кадастровый номер земельного участка или объекта капитального строительства при его наличии)

Графическая часть <=>

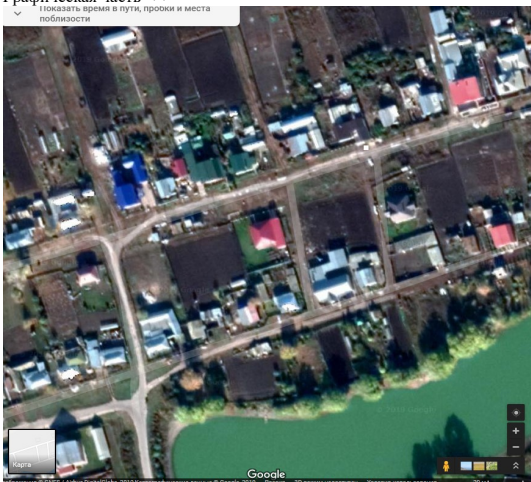


Схема размещения места (площадки) накопления твердых коммунальных отходов на земельном участке/объекте капитального строительства (выбрать вид объекта, на котором будет располагаться место (площадка)) по адресу: Самарская область, Ставропольский район, село Верхнее Санчелеево, улица Советская, 1 с кадастровым номером (кварталом) _____ (указывается кадастровый номер земельного участка или объекта капитального строительства при его наличии)

Графическая часть <=>



Схема размещения места (площадки) накопления твердых коммунальных отходов на земельном участке/объекте капитального строительства (выбрать вид объекта, на котором будет располагаться место (площадка)) по адресу: Самарская область, Ставропольский район, сельское поселение Верхнее Санчелеево, село Верхнее Санчелеево, улица Советская, 10 с кадастровым номером (кварталом) _____ (указывается кадастровый номер земельного участка или объекта капитального строительства при его наличии)

Графическая часть <=>

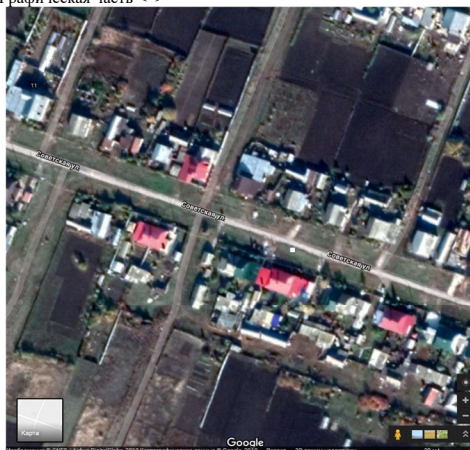


Схема размещения места (площадки) накопления твердых коммунальных отходов на земельном участке/объекте капитального строительства (выбрать вид объекта, на котором будет располагаться место (площадка)) по адресу: Самарская область, Ставропольский район, село Верхнее Санчелеево, улица Советская, 39 с кадастровым номером (кварталом) _____ (указывается кадастровый номер земельного участка или объекта капитального строительства при его наличии)

Графическая часть <=>



Схема размещения места (площадки) накопления твердых коммунальных отходов на земельном участке/объекте капитального строительства (выбрать вид объекта, на котором будет располагаться место (площадка)) по адресу: Самарская область, Ставропольский район, сельское поселение Верхнее Санчелеево, село Верхнее Санчелеево, ул. Чапаева,10 Б с кадастровым номером (кварталом) _____ (указывается кадастровый номер земельного участка или объекта капитального строительства при его наличии)

Схема размещения места (площадки) накопления твердых коммунальных отходов на земельном участке/объекте капитального строительства (выбрать вид объекта, на котором будет располагаться место (площадка)) по адресу: Самарская область, Ставропольский район, сельское поселение Верхнее Санчелеево, село Верхнее Санчелеево, ул. Чапаева,16 Г с кадастровым номером (кварталом) _____ (указывается кадастровый номер земельного участка или объекта капитального строительства при его наличии)

Графическая часть <*>



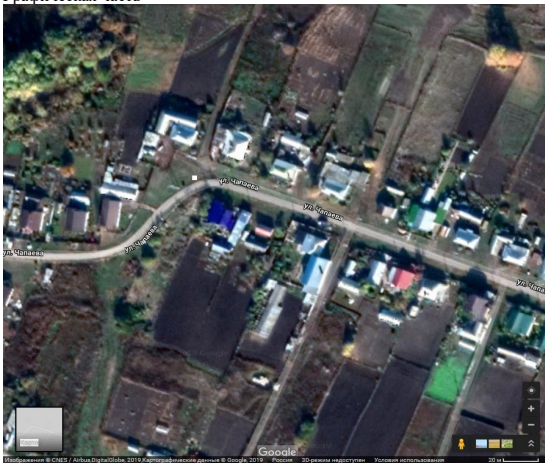
Графическая часть <*>



Схема размещения места (площадки) накопления твердых коммунальных отходов на земельном участке/объекте капитального строительства (выбрать вид объекта, на котором будет располагаться место (площадка)) по адресу: Самарская область, Ставропольский район, сельское поселение Верхнее Санчелеево, село Верхнее Санчелеево, ул. Чапаева,13 с кадастровым номером (кварталом) _____ (указывается кадастровый номер земельного участка или объекта капитального строительства при его наличии)

Схема размещения места (площадки) накопления твердых коммунальных отходов на земельном участке/объекте капитального строительства (выбрать вид объекта, на котором будет располагаться место (площадка)) по адресу: Самарская область, Ставропольский район, сельское поселение Верхнее Санчелеево, село Верхнее Санчелеево, ул. Чапаева, 65А с кадастровым номером (кварталом) _____ (указывается кадастровый номер земельного участка или объекта капитального строительства при его наличии)

Графическая часть <*>



Графическая часть <*>



Приложение № 2 к Постановлению администрации сельского поселения Верхнее Санчелеево муниципального района Ставропольский Самарской области от 13.05. № 19

РЕЕСТР МЕСТ (ПЛОЩАДОК) НАКОПЛЕНИЯ ТВЕРДЫХ КОММУНАЛЬНЫХ ОТХОДОВ, РАСПОЛОЖЕННЫХ НА ТЕРРИТОРИИ СЕЛЬСКОГО ПОСЕЛЕНИЯ ВЕРХНЕЕ САНЧЕЛЕЕВО МУНИЦИПАЛЬНОГО РАЙОНА СТАВРОПОЛЬСКИЙ САМАРСКОЙ ОБЛАСТИ

№ п/п	Данные о нахождении мест (площадок) накопления ТКО			Данные о собственниках мест (площадок) накопления ТКО						Данные о технических характеристиках мест (площадок) накопления ТКО										Данные об источниках образования ТКО						
	Муниципальное образование	Адрес	Географические координаты	Наименование организации-подаржателя (юр.лицо/ИП/ физ. лицо)	ОГРН (юр.лицо/ИП) / Паспортные данные (физ.лицо)	Фактический адрес (юр.лицо/ИП) / Адрес по регистрации места жительства (физ.лицо)	Совместное использование с другими МКД	Организация, оказывающая услуги по сбору и транспортированию ТКО	Наименование	ИНН	№ п/п	№ кадастровой территории	Тип используемого покрытия	Площадь, м2	Материал ограждения	Количество контейнеров/бункеров	Емкость (отдельного контейнера/бункера), м3	Материал контейнера/бункера	Количество контейнеров/бункеров	Для утилизированных отходов (раздельный сбор)	Для накопления и сбора КГО	Емкость (отдельного контейнера/бункера), м3	Материал контейнера/бункера	Количество планируемых к размещению контейнеров/бункеров	Объект капитального строительства	Территории (части территории) поселения
1	2	3	4																							
1.	муниципальный район Ставропольский	сельское поселение Верхнее Санчелеево, село Верхнее Санчелеево, улица Советская, 39	53.703174, 49.520104				ООО «Сум-Транс»,	6324033303		грунт	2		1	1,1	пластик										Индивидуальные жилые дома	
2.	муниципальный район Ставропольский	сельское поселение Верхнее Санчелеево, село Верхнее Санчелеево, улица Советская, 10	53.619561, 49.395713				ООО «Сум-Транс»,	6324033303		грунт	2		1	1,1	пластик										Индивидуальные жилые дома	
3.	муниципальный район Ставропольский	сельское поселение Верхнее Санчелеево, село Верхнее Санчелеево, улица Советская, 1	53.705293, 49.510195				ООО «Сум-Транс»,	6324033303		грунт	2		1	1,1	пластик										Индивидуальные жилые дома	

30.	муниципальный район Ставропольский	сельское поселение Верхнее Санчелеево, село Верхнее Санчелеево, улица Мира, 25	53.715429, 49.497786					ООО «Сум-Транс»,	6324033303	грунт	2	1	1,1	пластик						Индивидуальные жилые дома
31.	муниципальный район Ставропольский	сельское поселение Верхнее Санчелеево, село Верхнее Санчелеево, улица Мира, 1	53.714457, 49.493007					ООО «Сум-Транс»,	6324033303	грунт	2	1	1,1	пластик						Индивидуальные жилые дома
32.	муниципальный район Ставропольский	сельское поселение Верхнее Санчелеево, село Верхнее Санчелеево, улица Полевая, 21	53.716617, 49.499447					ООО «Сум-Транс»,	6324033303	грунт	2	1	1,1	пластик						Индивидуальные жилые дома
33.	муниципальный район Ставропольский	сельское поселение Верхнее Санчелеево, село Верхнее Санчелеево, улица Полевая, 9	53.716014, 49.496589					ООО «Сум-Транс»,	6324033303	грунт	2	1	1,1	пластик						Индивидуальные жилые дома
34.	муниципальный район Ставропольский	сельское поселение Верхнее Санчелеево, село Лопатино, улица Полевая, 8	53.741170, 49.380784					ООО «Сум-Транс»,	6324033303	грунт	2	1	1,1	пластик						Индивидуальные жилые дома
35.	муниципальный район Ставропольский	сельское поселение Верхнее Санчелеево, село Лопатино, перекресток ул. Мира - ул. Полевая	53.745956, 49.374773					ООО «Сум-Транс»,	6324033303	грунт	2	1	1,1	пластик						Индивидуальные жилые дома
36.	муниципальный район Ставропольский	сельское поселение Верхнее Санчелеево, село Лопатино, перекресток ул. Мира - ул. Советская	53.745006, 49.372042					ООО «Сум-Транс»,	6324033303	грунт	2	1	1,1	пластик						Индивидуальные жилые дома
37.	муниципальный район Ставропольский	сельское поселение Верхнее Санчелеево, село Лопатино, перекресток ул. Мира - ул. Набережная	53.744040, 49.368923					ООО «Сум-Транс»,	6324033303	грунт	2	1	1,1	пластик						Индивидуальные жилые дома
38.	муниципальный район Ставропольский	сельское поселение Верхнее Санчелеево, село Лопатино, улица Полевая, 18	53.742569, 49.378826					ООО «Сум-Транс»,	6324033303	грунт	2	1	1,1	пластик						Индивидуальные жилые дома
39.	муниципальный район Ставропольский	сельское поселение Верхнее Санчелеево, село Лопатино, улица Советская, 16	53.742066, 49.375378					ООО «Сум-Транс»,	6324033303	грунт	2	1	1,1	пластик						Индивидуальные жилые дома
40.	муниципальный район Ставропольский	сельское поселение Верхнее Санчелеево, село Лопатино, улица Набережная, 60	53.741237, 49.372000					ООО «Сум-Транс»,	6324033303	грунт	2	1	1,1	пластик						Индивидуальные жилые дома
41.	муниципальный район Ставропольский	сельское поселение Верхнее Санчелеево, село Лопатино, перекресток ул. Садовая - ул. Набережная	53.747303, 49.365205					ООО «Сум-Транс»,	6324033303	грунт	2	1	1,1	пластик						Индивидуальные жилые дома
42.	муниципальный район Ставропольский	сельское поселение Верхнее Санчелеево, село Лопатино, перекресток ул. Садовая - ул. Советская	53.747800, 49.368500					ООО «Сум-Транс»,	6324033303	грунт	2	1	1,1	пластик						Индивидуальные жилые дома
43.	муниципальный район Ставропольский	сельское поселение Верхнее Санчелеево, село Лопатино, перекресток ул. Садовая - ул. Полевая	53.748466, 49.371852					ООО «Сум-Транс»,	6324033303	грунт	2	1	1,1	пластик						Индивидуальные жилые дома
44.	муниципальный район Ставропольский	сельское поселение Верхнее Санчелеево, село Лопатино, улица Полевая, 69	53.750448, 49.369912					ООО «Сум-Транс»,	6324033303	грунт	2	1	1,1	пластик						Индивидуальные жилые дома
45.	муниципальный район Ставропольский	сельское поселение Верхнее Санчелеево, село Лопатино, улица Советская, 2	53.739608, 49.377469					ООО «Сум-Транс»,	6324033303	грунт	2	1	1,1	пластик						Индивидуальные жилые дома
46.	муниципальный район Ставропольский	сельское поселение Верхнее Санчелеево, село Лопатино, улица Полевая, 1	53.740735, 49.382922					ООО «Сум-Транс»,	6324033303	грунт	2	1	1,1	пластик						жильцы МКД
47.	муниципальный район Ставропольский	сельское поселение Верхнее Санчелеево, село Лопатино, улица Полевая, 2	53.740595, 49.382879					ООО «Сум-Транс»,	6324033303	грунт	2	1	1,1	пластик						жильцы МКД
48.	муниципальный район Ставропольский	сельское поселение Верхнее Санчелеево, село Верхнее Санчелеево, улица Макарова, 42	53.710398, 49.514477	ГБОУ Самарской области основная общеобразовательная школа села Верхнее Санчелеево	1116382003726	сельское поселение Верхнее Санчелеево, село Верхнее Санчелеево, улица Макарова, 42		ООО «Сум-Транс»,	6324033303	бетон	2	1	1,1	пластик				три стороны, железобетон		Общественная школа
49.	муниципальный район Ставропольский	сельское поселение Верхнее Санчелеево, село Верхнее Санчелеево, улица Макарова, 36	53.710884, 49.512830	ГБОУ Самарской области основная общеобразовательная школа села Верхнее Санчелеево детский сад «Солнышко»	1116382003726	сельское поселение Верхнее Санчелеево, село Верхнее Санчелеево, улица Макарова, 36		ООО «Сум-Транс»,	6324033303	бетон	2	1	1,1	пластик						Дошкольное учреждение
50.	муниципальный район Ставропольский	сельское поселение Верхнее Санчелеево, село Верхнее Санчелеево, улица Кооперативная, 2	53.708058, 49.508217	МКУ «Муниципальное казенное учреждение Управление культуры муниципального района Ставропольский Самарской области»	1026303947020	сельское поселение Верхнее Санчелеево, село Верхнее Санчелеево, улица Кооперативная, 2		ООО «Сум-Транс»,	6324033303	грунт	2	1	1,1	пластик						
Итого:																				

Глава сельского поселения Верхнее Санчелеево муниципального района Ставропольский Самарской области: П.В.Чапурин
Исполнитель: Синичкина

Издание «Верхнесанчелеевский Вестник»

№11 (062) от 31 мая 2019 г.

Уредитель: Администрация сельского поселения Верхнее Санчелеево муниципального района Ставропольский Самарской области.

Главный редактор: Юлия Владимировна Гвоздева.

Издатель, редакция, типография:

Муниципальное предприятие муниципального района Ставропольский «Редакция газеты «Ставрополь — на — Волге».

Адрес издателя, редакции, типографии: 445011, РФ, Самарская область, г. Тольятти, пл. Свободы, 9. Тел.: 28-16-15.

Тираж – 30 экз. Бесплатно.

6+