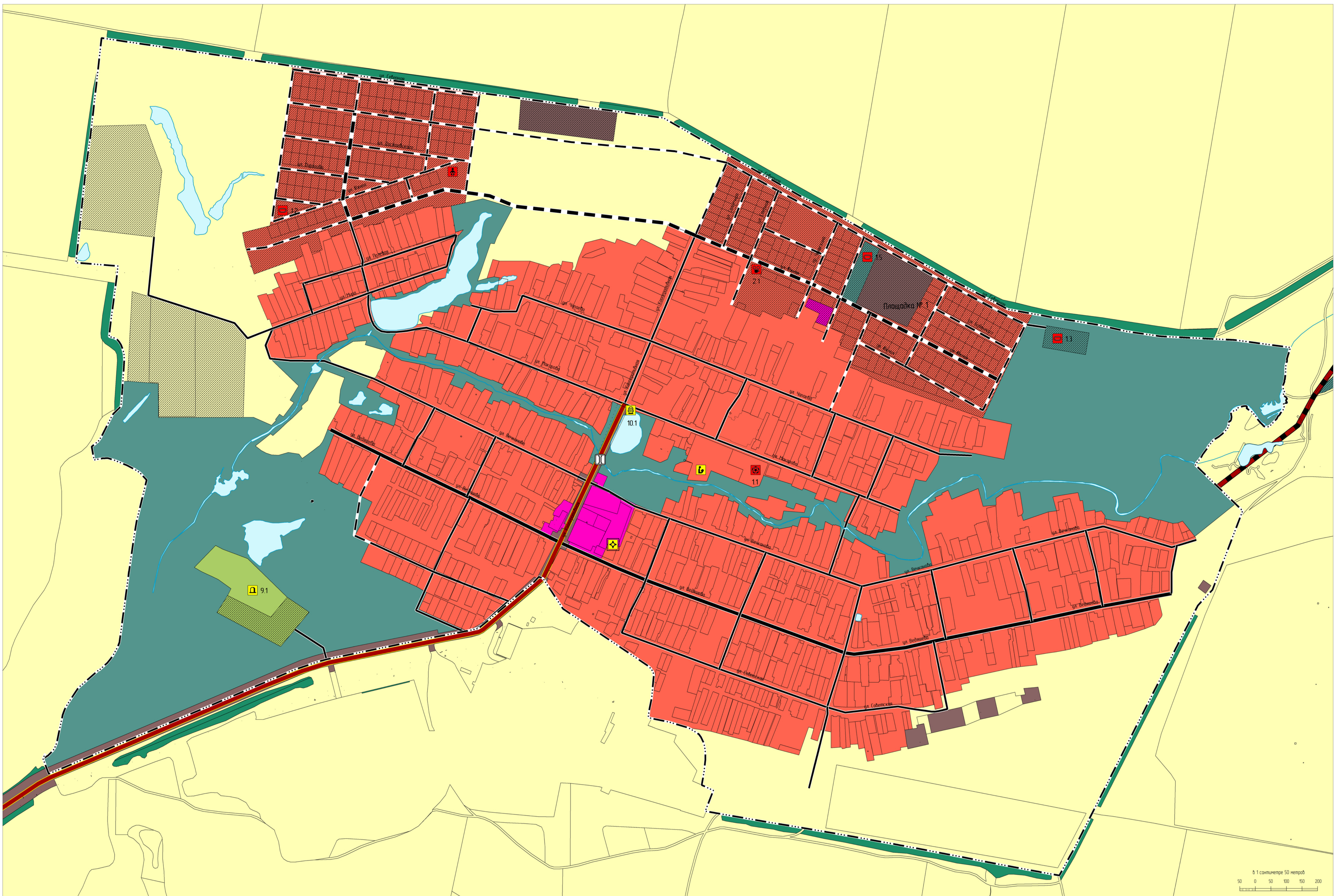
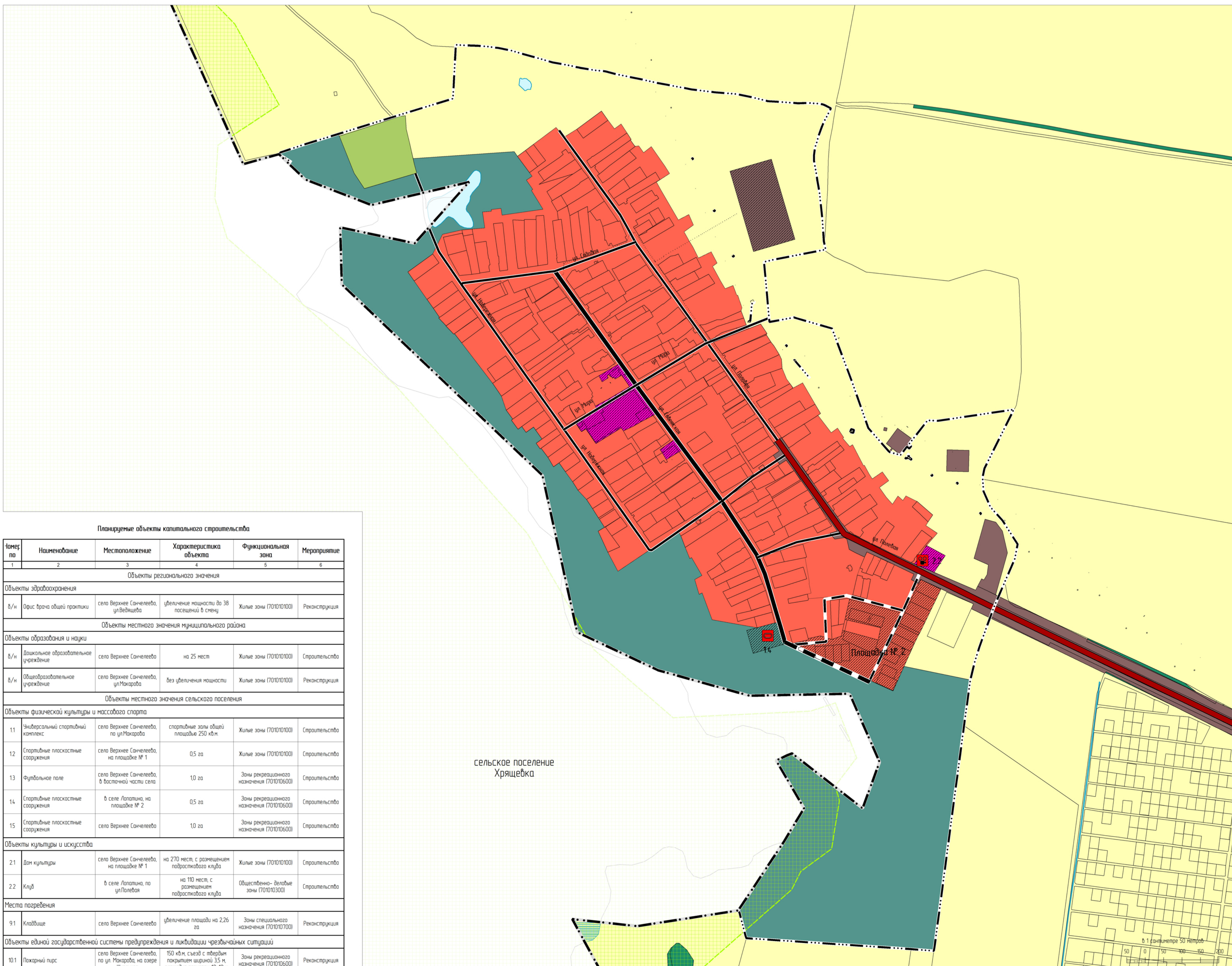


КАРТА ПЛАНИРУЕМОГО РАЗМЕЩЕНИЯ ОБЪЕКТОВ МЕСТНОГО ЗНАЧЕНИЯ
СЕЛЬСКОГО ПОСЕЛЕНИЯ ВЕРХНЕЕ САНЧЕЛЕЕВО МУНИЦИПАЛЬНОГО РАЙОНА СТАВРОПОЛЬСКИЙ САМАРСКОЙ ОБЛАСТИ
СЕЛО ВЕРХНЕЕ САНЧЕЛЕЕВО



СЕЛО ЛОПАТИНО



УСЛОВНЫЕ ОБОЗНАЧЕНИЯ:

Границы субъектов Российской Федерации, муниципальных образований, населенных пунктов
Границы единиц административно-территориального деления Российской Федерации

Граница сельского поселения
Граница населенного пункта

Иная информация о состоянии, об использовании, ограничениях использования территорий

Функциональные зоны

Жилые зоны	Общественно-деловые зоны
Зоны рекреационного назначения	Зона лесов
Зоны специального назначения	Зоны сельскохозяйственного использования
Производственные зоны, зоны инженерной и транспортной инфраструктуры	

Объекты транспортной инфраструктуры

Автомобильные дороги

Автомобильные дороги регионального или межмуниципального значения

Улично-дорожная сеть сельского населенного пункта

Глубина улицы

Улицы в жилой застройке

Искусственные дорожные сооружения

Мостовое сооружение

Объекты социальной инфраструктуры и спорта

Объекты здравоохранения

Обособленное структурное подразделение медицинской организации, оказывающей первичную медико-санитарную помощь

Объекты культуры и искусства

Объект культурно-досугового типа

Объекты образования и науки

Дошкольная образовательная организация

Общественная организация

Объекты физической культуры и массового спорта

Спортивное сооружение

Объект спорта, включающий развлекательные спортивные сооружения (объекты) в т.ч. физкультурно-оздоровительный комплекс

Иные объекты федерального значения, регионального значения, местного значения

Места погребения

Кладбище

Объекты единой государственной системы предупреждения и ликвидации чрезвычайных ситуаций

Объекты обеспечения пожарной безопасности

Особые охраняемые природные территории

Государственный природный заказник

Природные объекты

Побережные водные объекты

Болото

Водоем (озеро, пруд)

Водоток (река, ручей, канал)

№ п/п	Наименование	Местоположение	Характеристика объекта	Функциональная зона	Мероприятие
Планируемые объекты капитального строительства					
Объекты регионального значения					
Объекты областного значения					
8.1/а	Орг. часть общей границы	село Верхнее Санчелево, ул.Ведьшуба	ф.деленные участки до 38 п.частей по 5 ст.уч.	Жилые зоны ПТО(01)003	Реконструкция
Объекты местного значения муниципального района					
Объекты образования и науки					
8.1/а	Вспомогательные учреждения	село Верхнее Санчелево	на 25 мест	Жилые зоны ПТО(01)003	Строительство
8.1/а	Образовательные учреждения	село Верхнее Санчелево, ул.Масдроба	без деления на участки	Жилые зоны ПТО(01)003	Реконструкция
Объекты местного значения сельского поселения					
Объекты физической культуры и массового спорта					
11	Универсальный спортивный комплекс	село Верхнее Санчелево, по ул.Масдроба	спортивные зоны общей площадью 250 кв.м.	Жилые зоны ПТО(01)003	Строительство
12	Спортивные площадки	село Верхнее Санчелево, на площадке № 1	0,5 га	Жилые зоны ПТО(01)003	Строительство
13	Спортивные площадки	село Верхнее Санчелево, в восточной части села	1,0 га	Зоны рекреационного назначения ПТО(01)003	Строительство
14	Спортивные площадки	в селе Лопатино, на площадке № 2	0,5 га	Зоны рекреационного назначения ПТО(01)003	Строительство
15	Спортивные площадки	село Верхнее Санчелево	1,0 га	Зоны рекреационного назначения ПТО(01)003	Строительство
Объекты культуры и искусства					
21	Дом культуры	село Верхнее Санчелево, на площадке № 1	на 270 мест, с размещением подросткового клуба	Жилые зоны ПТО(01)003	Строительство
22	Клуб	в селе Лопатино, по ул.Павлова	на 180 мест, с размещением подросткового клуба	Общественно-деловые зоны ПТО(01)003	Строительство
Места погребения					
9.1	Кладбище	село Верхнее Санчелево	ф.деленные участки на 226 гр.	Зоны специального назначения ПТО(01)003	Реконструкция
Объекты единой государственной системы предупреждения и ликвидации чрезвычайных ситуаций					
10.1	Пожарный п.д.	село Верхнее Санчелево, по ул.Масдроба, на стар. Школьной	150 кв.м, с/кв.м с набором инвентаря, площадью участка 15 м.кв, площадка размерами 12х12 м	Зоны рекреационного назначения ПТО(01)003	Реконструкция

Всего листов: 1
Лист: 1 из 1

