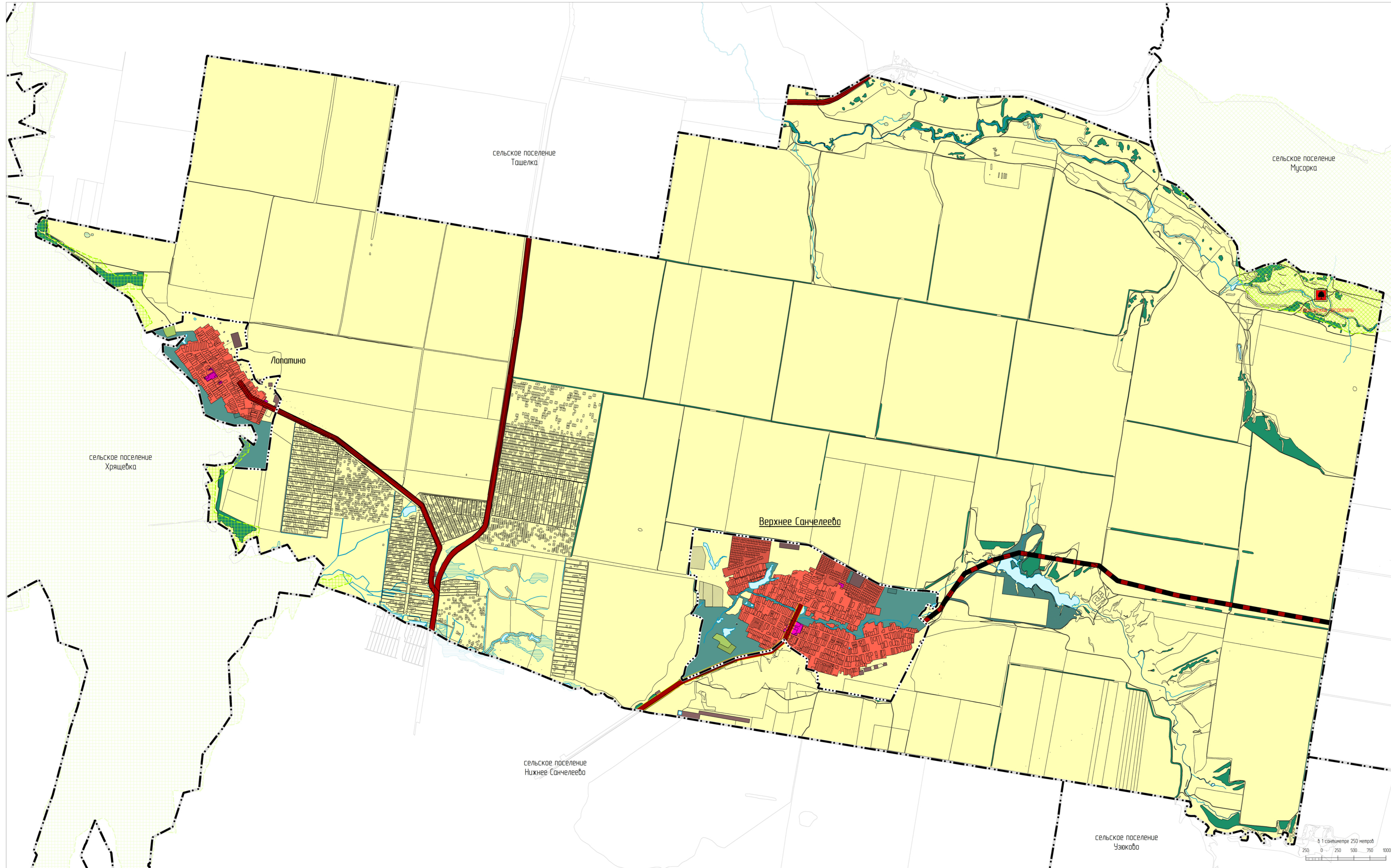




КАРТА ГРАНИЦ НАСЕЛЕННЫХ ПУНКТОВ, ВХОДЯЩИХ В СОСТАВ СЕЛЬСКОГО ПОСЕЛЕНИЯ ВЕРХНЕЕ САНЧЕЛЕЕВО
МУНИЦИПАЛЬНОГО РАЙОНА СТАВРОПОЛЬСКИЙ САМАРСКОЙ ОБЛАСТИ



УСЛОВНЫЕ ОБОЗНАЧЕНИЯ:

Границы субъектов Российской Федерации, муниципальных образований, населенных пунктов

Границы единиц административно-территориального деления Российской Федерации

- Суб.
- Муниципальное образование
- Граница сельского поселения
- Граница населенного пункта

Иная информация о состоянии, об использовании, ограничениях использования территорий

Функциональные зоны

- Жилые зоны
- Общественно-деловые зоны
- Зоны рекреационного назначения
- Зона лесов
- Зоны специального назначения
- Зоны сельскохозяйственного использования
- Производственные зоны, зоны инженерной и транспортной инфраструктур

Объекты транспортной инфраструктуры

- Автомобильные дороги
- Автомобильные дороги регионального или межмуниципального значения

Объекты охраны природных территорий

- Государственный природный заказник
- Памятник природы

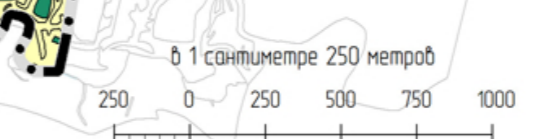
Природные объекты

- Болота
- Водоем (озеро, пруд)
- Водоток (река, ручей, канал)

Поверхностные водные объекты

- Болота
- Водоем (озеро, пруд)
- Водоток (река, ручей, канал)

					2023-ГП				
					Проект изменений в генеральный план сельского поселения Верхнее Санчелево муниципального района Ставропольский Самарской области				
Изм.	№ уч.	Лист	№ док.	Подпись	Дата	Генеральный план сельского поселения Верхнее Санчелево Утвержденная часть	Страница	Лист	Листов
Разработал	Молчанова М.А.						-	1	
Проверил	Белов С.В.								
Начальник	Ермаков М.В.								
ГИП	Шоломов А.В.								
					Карта границ населенных пунктов, входящих в состав сельского поселения М 1:25 000			ООО НПО «СпринтИнжиниринг» г.Тольятти	



Имя, № подл., Подп. и дата, Взам. инв. №